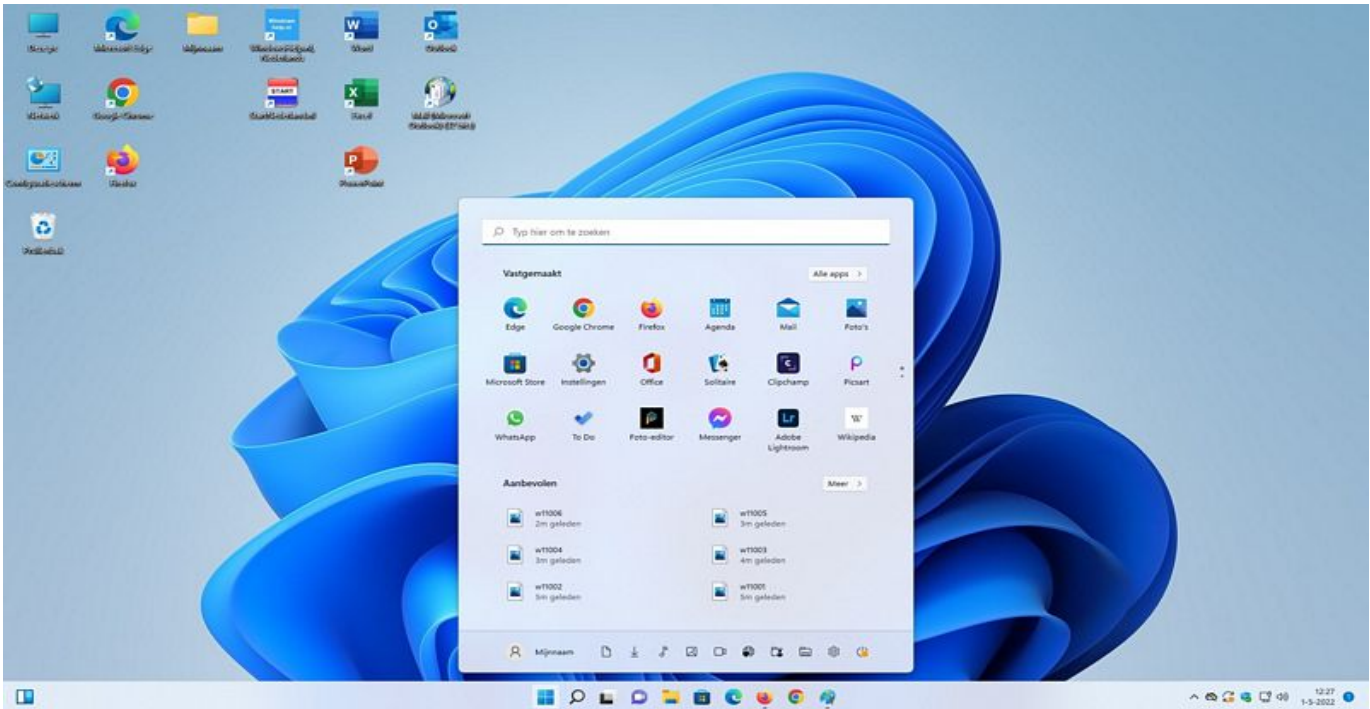


Het startmenu in Windows 11 naar links verplaatsen

(U kunt dit document downloaden via het navolgende internet-adres :)

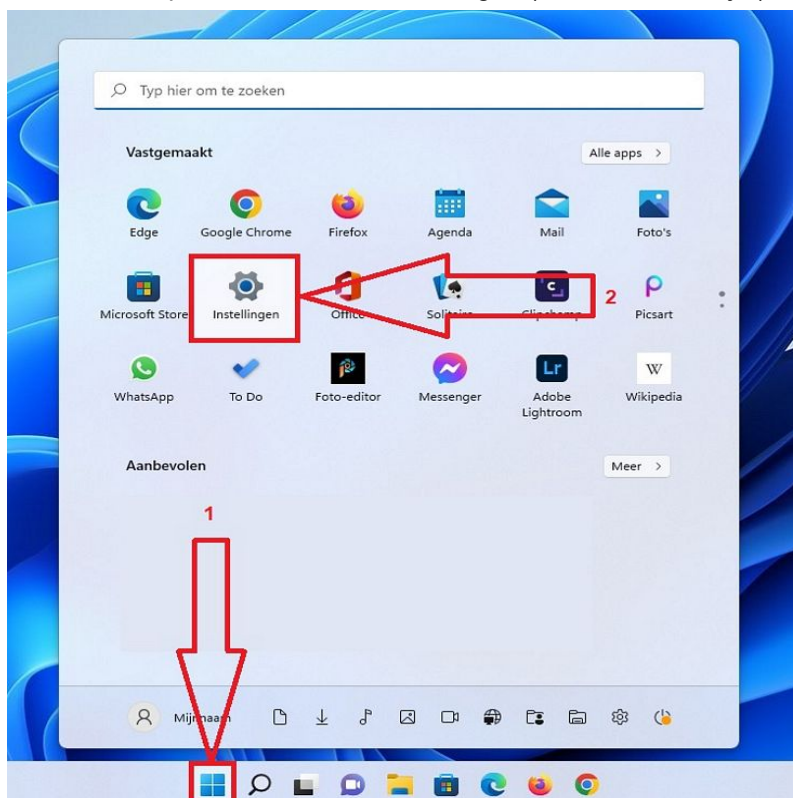
<https://www.startnederland.nl/help/pdf/W11001-het-startmenu-in-windows-11-windows11-w11-naar-links-verplaatsen.pdf>

Standaard staat in Windows 11 het Start-menu gecentreerd in het midden op de Taakbalk. U kunt in Windows 11 op een nette manier (officieel) het Startmenu ook naar links verplaatsen op de Taakbalk, net zoals in Windows 10.

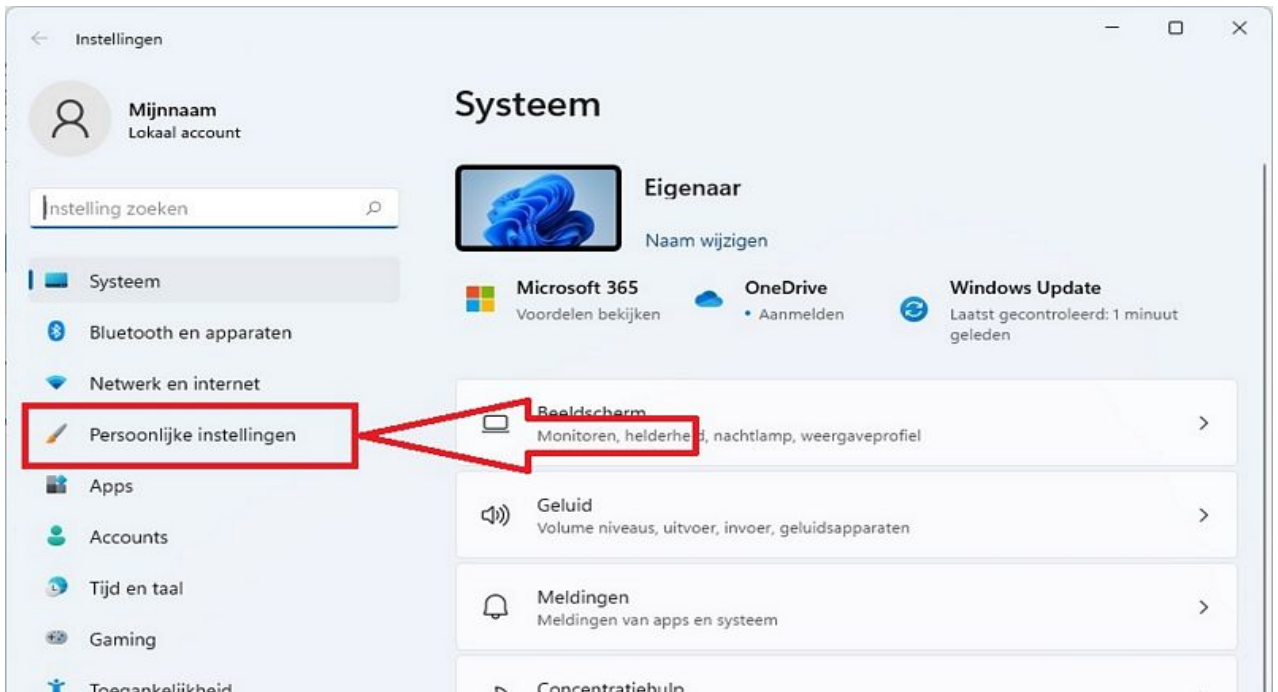


Hieronder wordt in afbeeldingen aangegeven hoe U dit kunt doen.

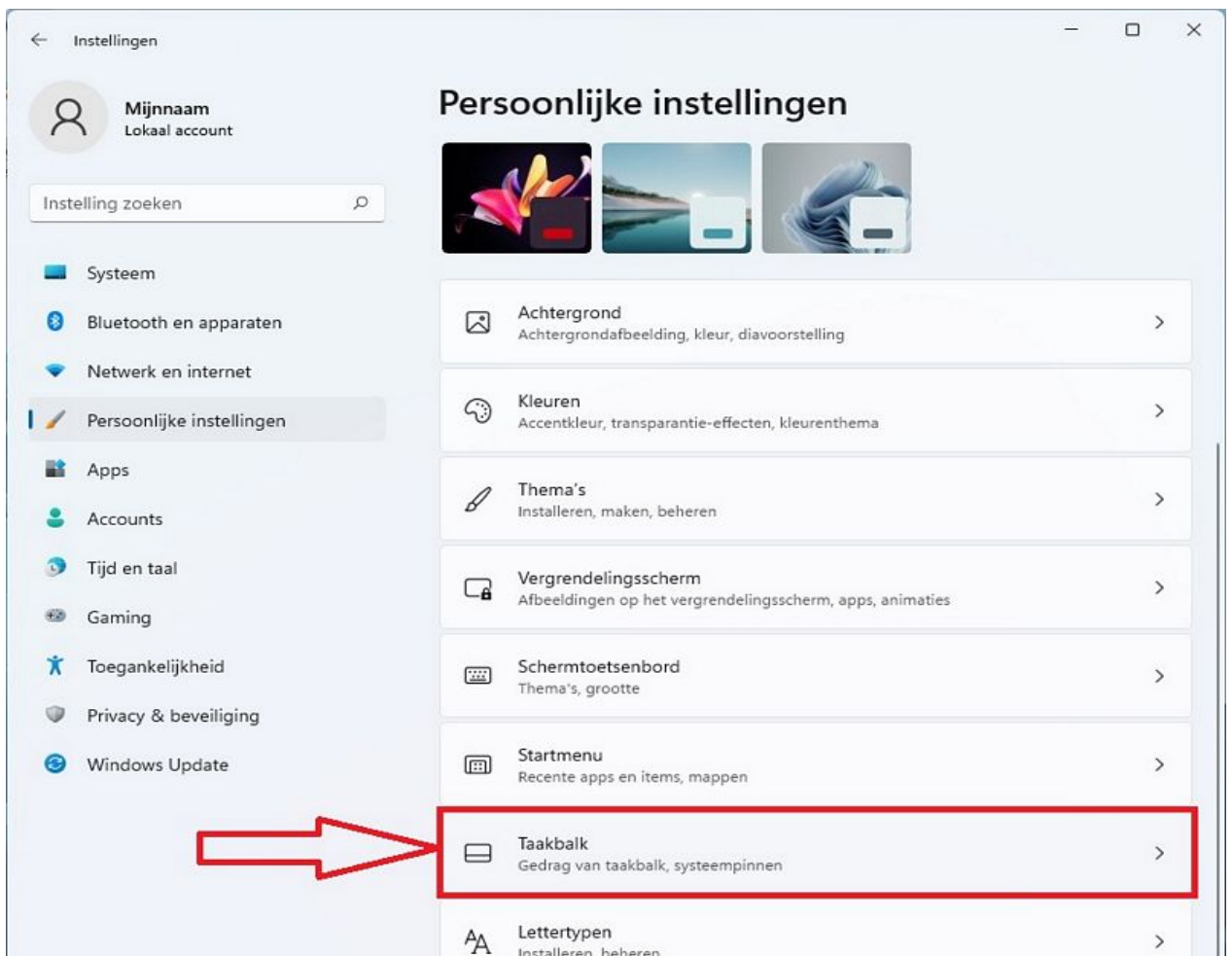
Stap 1: Klik met de linker muisknop op de Windows 11 Start-knop
Klik daarna op de menukeuze: Instellingen (= Het Tandwiel)



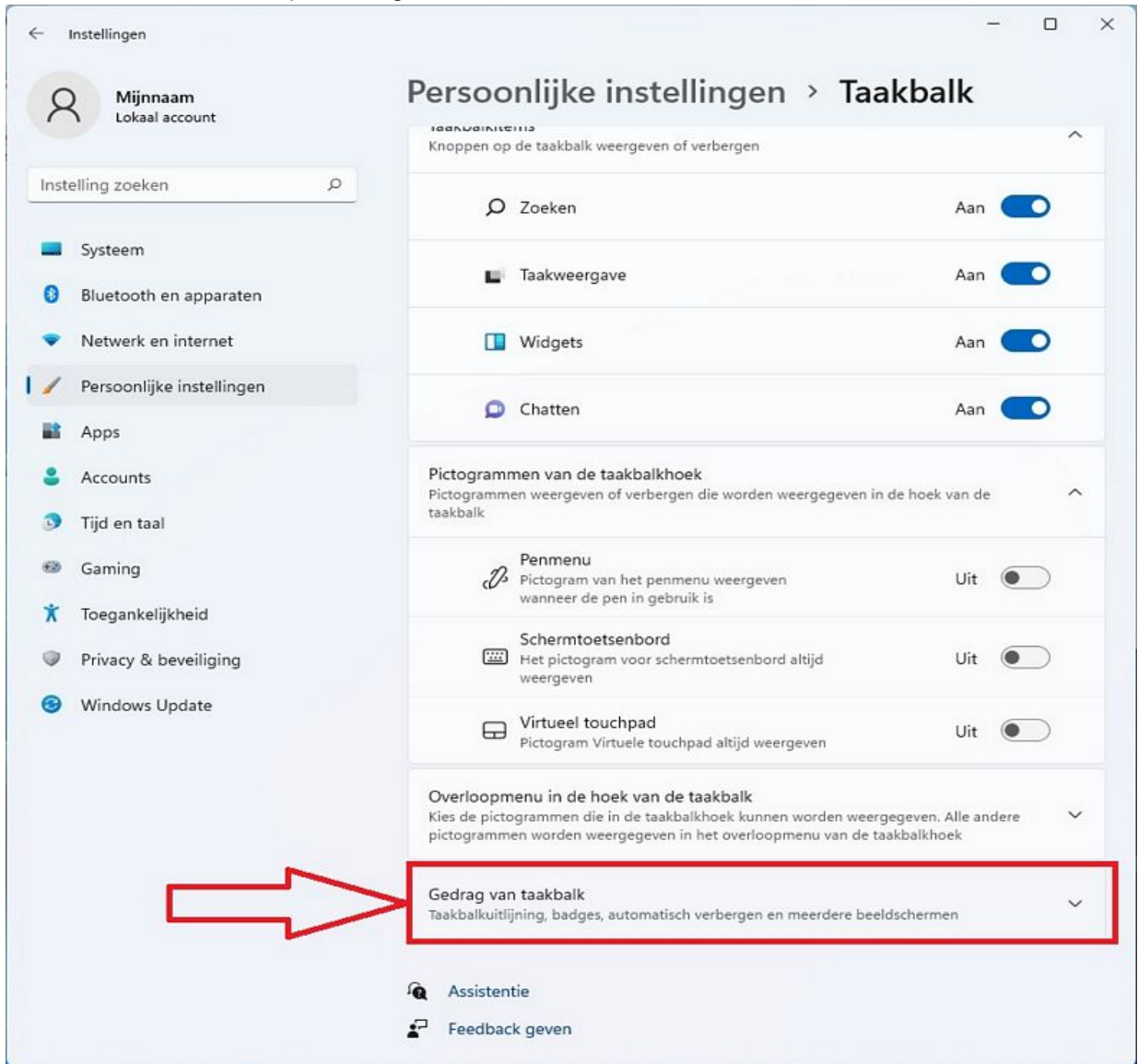
Stap 2 : Klik in het linker-menu op de keuze: Persoonlijke instellingen



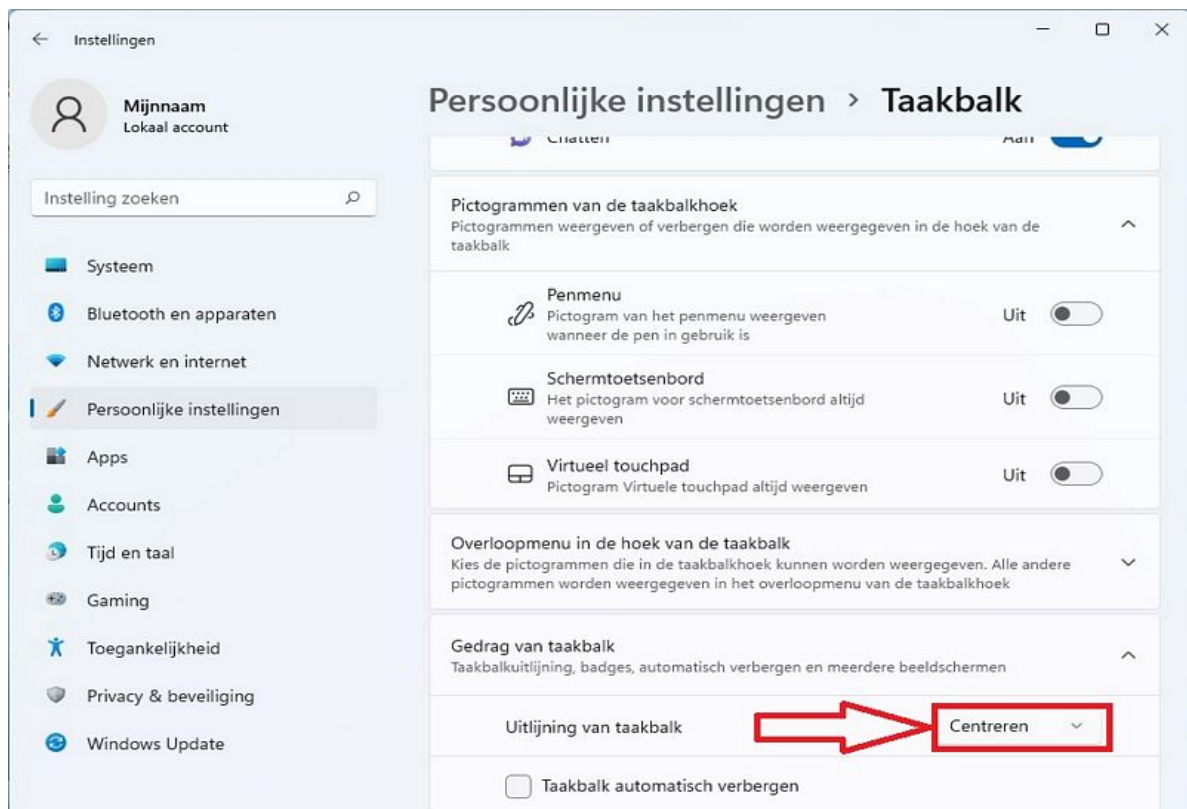
Stap 3 : Klik in het rechter-menu op : Taakbalk
Zie het scherm hieronder ...



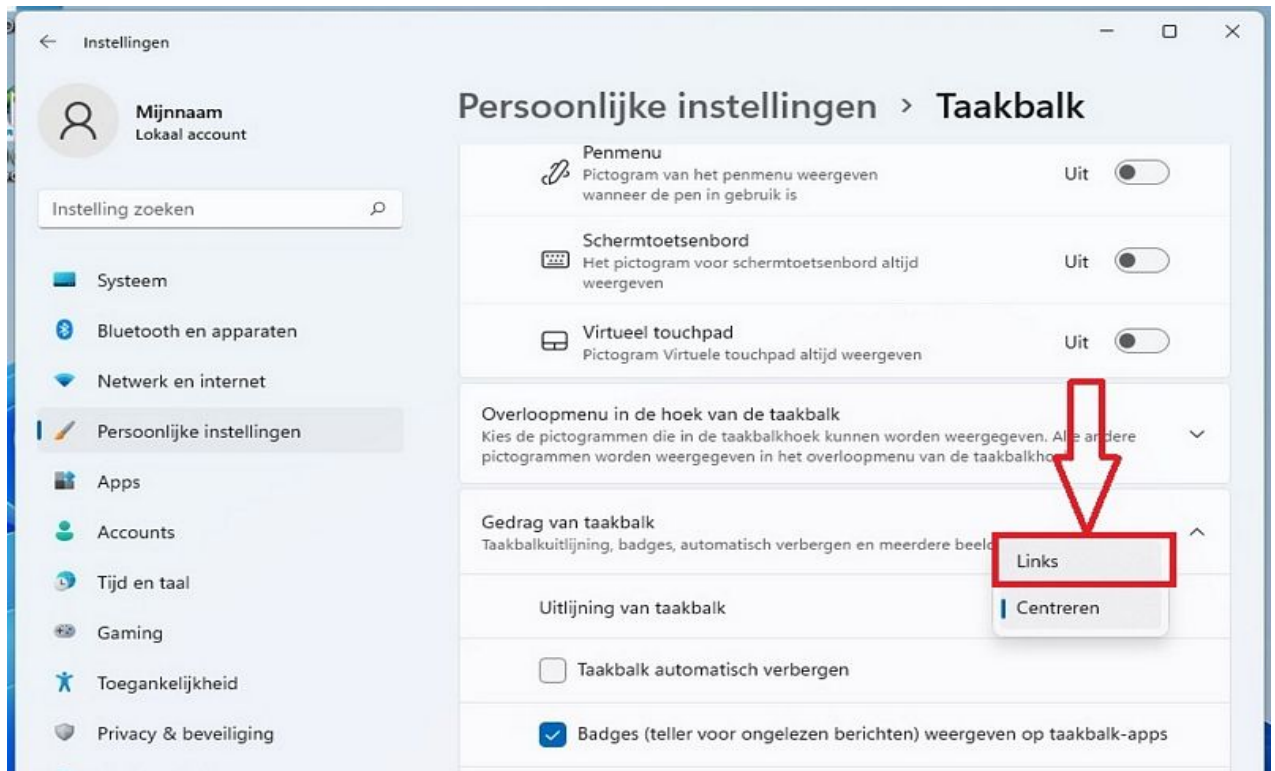
Stap 4 : Klik in het rechter-menu op: Gedrag van taakbalk



Stap 5: Klik bij: Uitlijning van taakbalk op: Centreren



Stap 6: Kies de menukeuze: Links



Stap 7: KLAAR !
Het startmenu van Windows 11 staat nu aan de linkerkant op de Taakbalk.



Een website instellen als standaard opstartpagina in een webbrows
Zie hiervoor een van de navolgende links:

- <https://www.startnederland.nl/chrome>
- <https://www.startnederland.nl/edge>
- <https://www.startnederland.nl/firefox>

U kunt dit .pdf bestand eenvoudig uitprinten of downloaden op uw computer.
U mag dit .pdf bestand vrij verspreiden en ook mailen naar andere computergebruikers.
Voor meer help-informatie, tips en trucs kunt U terecht op het navolgende internetadressen:

<https://www.startnederland.nl/help>

of op:

<https://www.windowshelp.nl>

Dit .pdf bestand kunt U ook terugvinden via één van de bovenstaande internet-adressen.

Dit .pdf document wordt U aangeboden door: <https://www.startnederland.nl>

De website: www.windowshelp.nl is gemaakt door www.startnederland.nl

De sitenaam: www.windows11.nl is eigendom van www.startnederland.nl