

## Een snelkoppeling van een website op uw bureaublad, via I.E. 11

De hieronder beschreven methode is van toepassing op elke website !

**Als voorbeeld nemen we de startpagina: [www.startnederland.nl](http://www.startnederland.nl)**

( Deze methode werkt in Internet Explorer 11, in Mozilla Firefox en in Google Chrome )

### Stap 1: Openen Internet Explorer 11

Dubbelklik met de linker muisknop op uw bureaublad op het icoontje: Internet Explorer



Alternatief: U kunt ook met de rechter muisknop op het bovenstaande icoontje klikken en daarna met de linker muisknop kiezen voor: Openen.

( Dit bovenstaande icoontje staat mogelijk ook links onderaan op uw bureaublad, vlak bij de Start-knop.)

### Stap 2 : Internet-adres intypen

Links boven in uw scherm ziet U de adresbalk in de Internet Explorer 11 :



Typ in de adresbalk in: [www.startnederland.nl](http://www.startnederland.nl) en druk op de Enter-toets op uw toetsenbord



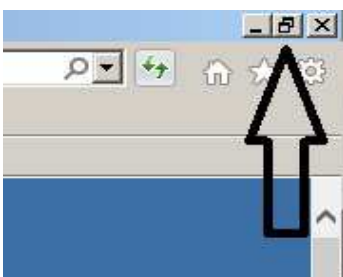
Indien U een werkende internetverbinding heeft, dan verschijnt nu de opstartpagina: <http://www.startnederland.nl>



### Stap 3 : Snelkoppeling van StartNederland.nl op uw bureaublad

Methode 1 :

Klik met de linker muisknop, rechts boven in de hoek op: Verkleinen  
Hiermee verkleint U het windows-scherm.



Het windows-scherm is nu een stuk kleiner op uw beeldscherm.

- 1: Ga nu met de muisaanwijzer op de afbeelding ( of het slotje ) staan, LINKS van het internet-adres: <http://www.startnederland.nl>
- 2: Belangrijk: Houd nu de linker-muisknop ingedrukt, terwijl U op de afbeelding ( of slotje ) klikt !
- 3: Sleep nu de afbeelding naar uw bureaublad ( terwijl U de linker muisknop ingedrukt houdt ! )
- 4: Staat het pictogram op uw bureaublad, laat dan pas de linker muisknop los.



KLAAR ! , een snelkoppeling naar StartNederland.nl staat nu op uw bureaublad.

**TIP: Bovenstaande methode werkt ook in: Mozilla Firefox en in Google Chrome**

Methode 2 :

**Zet uw Menubalk aan in uw Internet Explorer.**

U heeft veel meer mogelijkheden in I.E. 11 tot uw beschikking indien U de menubalk aanzet. De Menubalk kunt U in uw Internet Explorer als volgt aanzetten:

Klik met de rechter-muisknop op het grijze gedeelte, onder de witte adresbalk.



Er verschijnt dan een menu:



Vink het bovenste item aan: **Menubalk** met de linker muisknop.



De Menubalk staat nu aan :

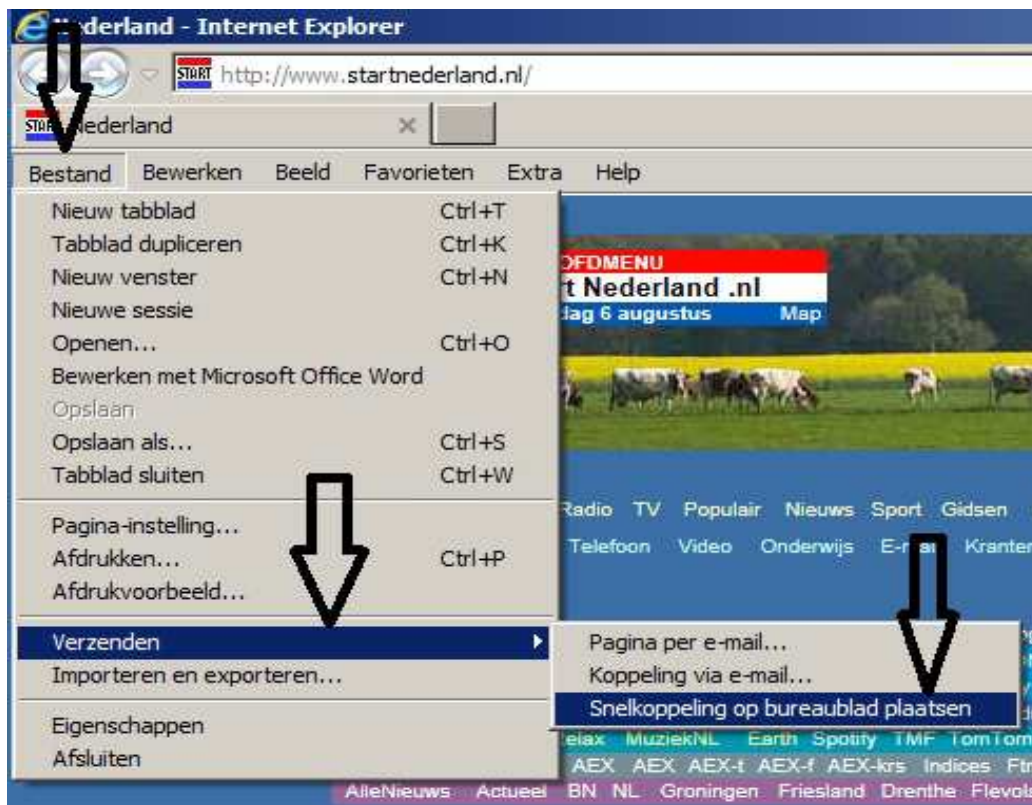


Kies met de linker-muisknop nu in het menu achtereenvolgens de keuzes:

**Bestand**

**Verzenden**

**Snelkoppeling op bureaublad plaatsen**



Een snelkoppeling naar StartNederland.nl staat nu op uw bureaublad :



U mag dit document vrij downloaden en verspreiden of mailen naar andere computergebruikers.

Voor meer help-informatie, tips en trucs kunt U terecht op het navolgende internetadressen:

**[www.startnederland.nl/help](http://www.startnederland.nl/help)** of op: **[www.Windows10help.nl](http://www.Windows10help.nl)**

Dit .pdf bestand kunt U ook terugvinden via één van de bovenstaande internet-adressen.

Dit .pdf document wordt U aangeboden door: **[www.startnederland.nl](http://www.startnederland.nl)**