

## Belangrijke pictogrammen op uw bureaublad plaatsen in Windows 7 ...

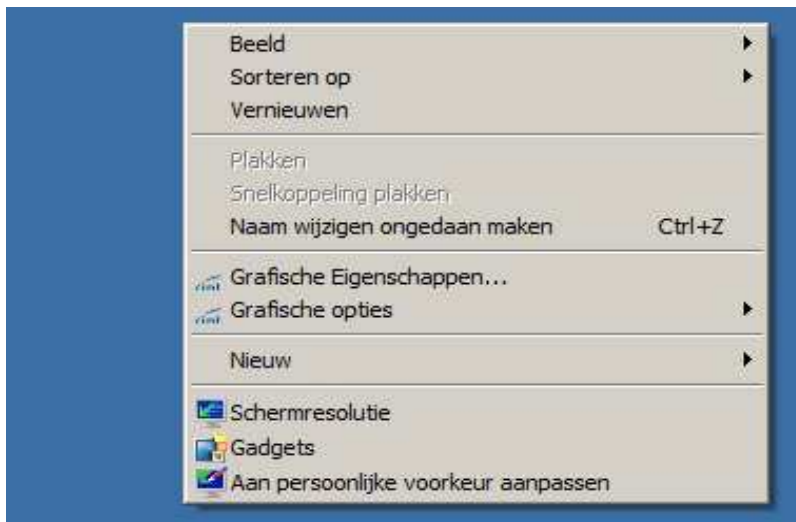
Het kan erg handig zijn, wanneer U een paar belangrijke pictogrammen op uw bureaublad heeft staan, bijvoorbeeld in verband met het snel kunnen maken van een backup.

De belangrijke pictogrammen zijn:

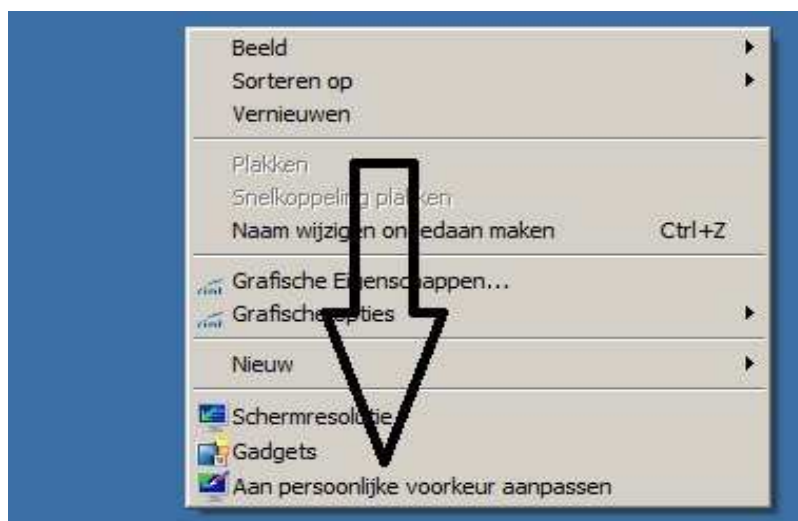
**Computer**  
**Bestanden van gebruiker**  
**Netwerk**  
**Configuratiescherm**  
**Prullenbak**

Hieronder kunt U zien hoe U snel de hierboven genoemde belangrijke pictogrammen op uw bureaublad kunt plaatsen, U kunt zelf kiezen welke U wel/niet wenst ...

- Stap 1: Verplaats uw muis naar een leeg vlak op uw bureaublad en klik daarna op de rechter muisknop ...  
U ziet dan het onderstaande scherm ...



- Stap 2: Kies met uw linker muisknop de onderste keuze: Aan persoonlijke voorkeur aanpassen

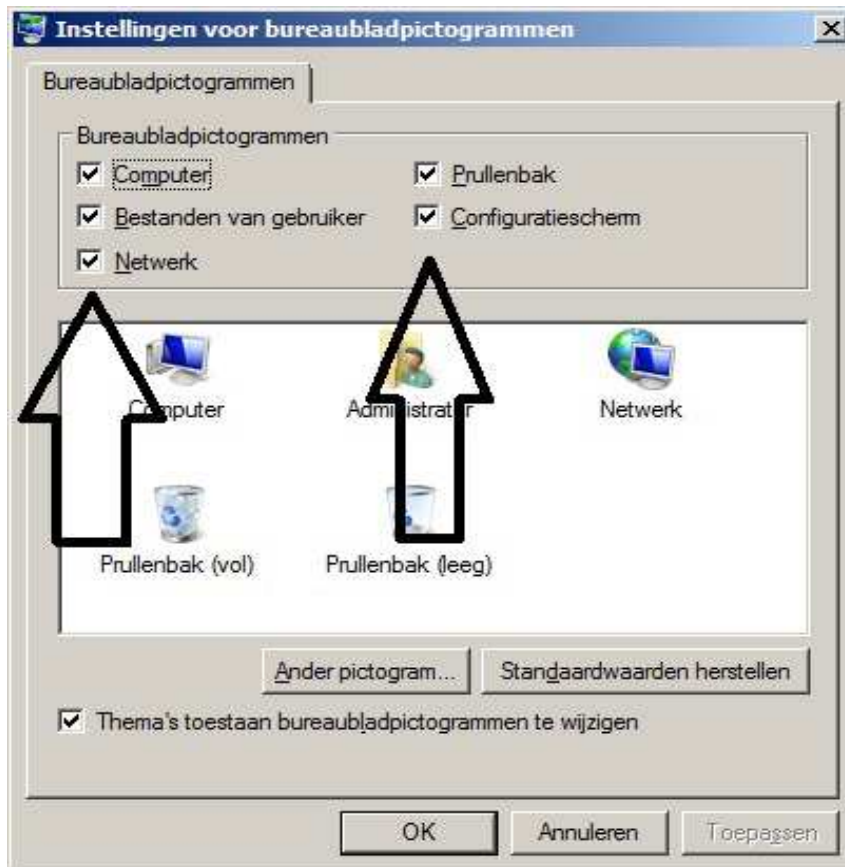


Stap 3: In het nieuwe venster dat verschijnt, ziet U aan de linkerzijde bovenaan de blauwe tekst staan: [Bureaubladpictogrammen wijzigen](#)

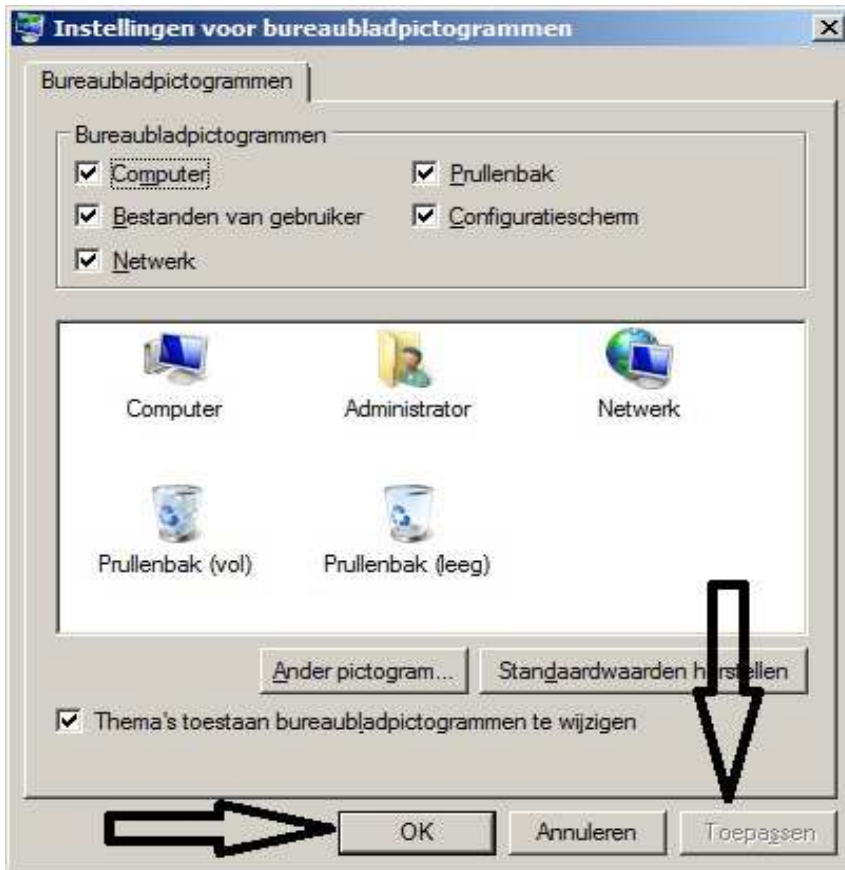


Stap 4 : Klik met de linker muisknop op: [Bureaubladpictogrammen wijzigen](#)

Vervolgens verschijnt het scherm hieronder:



Stap 5 : Vink in het scherm hierboven alle 5 opties aan met uw linker muisknop ...



Stap 6 : Klik tot slot op:  of

KLAAR !

De belangrijke pictogrammen staan nu op uw bureaublad.

---

U mag dit document vrij downloaden en verspreiden of mailen naar andere computergebruikers.

Voor meer help-informatie, tips en trucs kunt U terecht op het navolgende internetadressen:

**[www.startnederland.nl/help](http://www.startnederland.nl/help)** of op: **[www.Windows10help.nl](http://www.Windows10help.nl)**

Dit .pdf bestand kunt U ook terugvinden via één van de bovenstaande internet-adressen.